



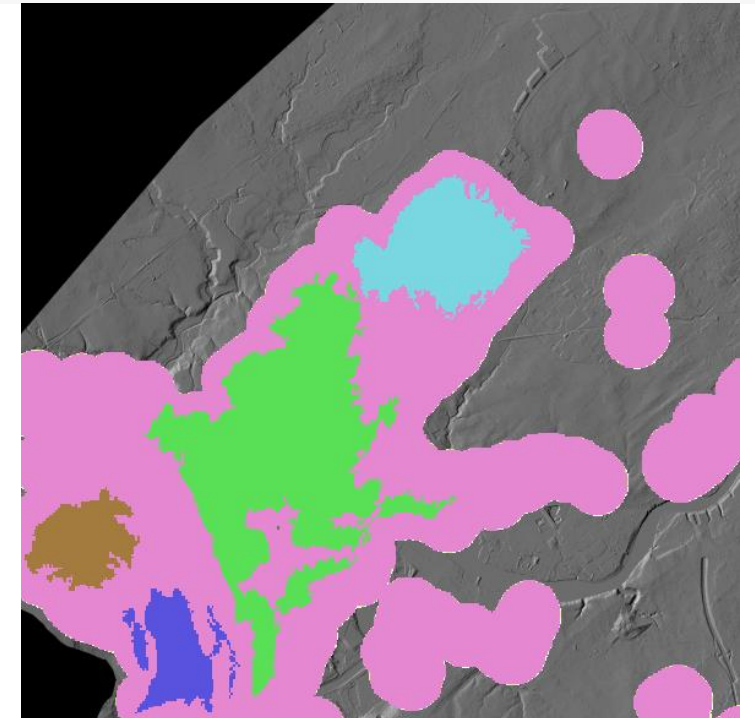
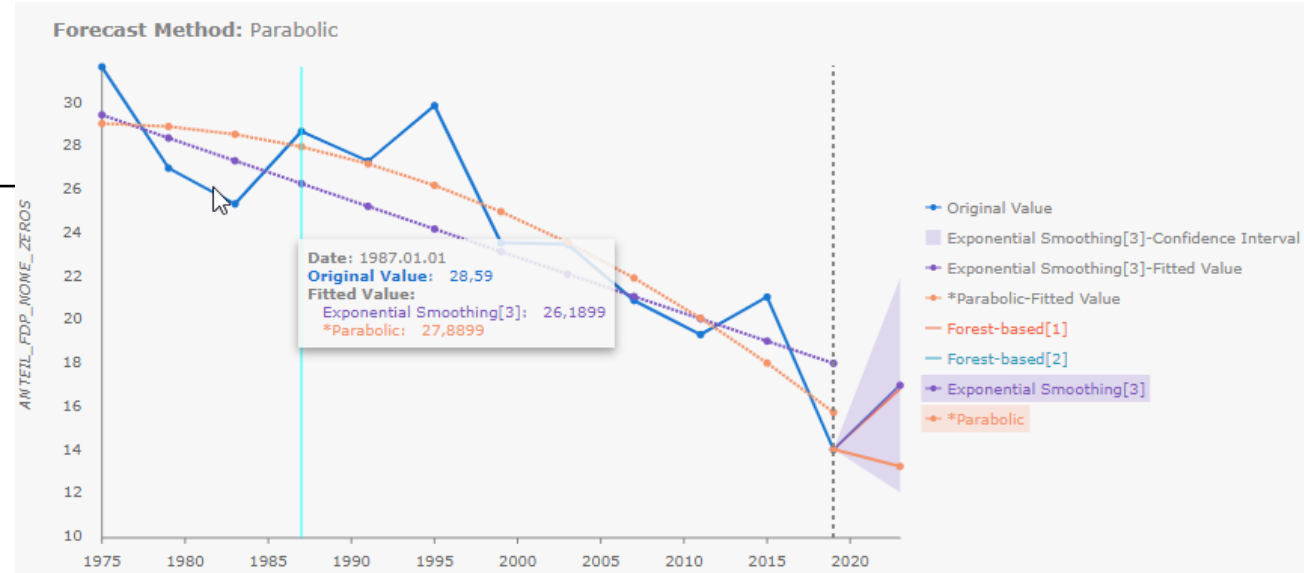
ANALYSE PRÉDICTIVE AVEC ARCGIS PRO

AXEL JODRY, SOLUTION ARCHITECT



THÈMES

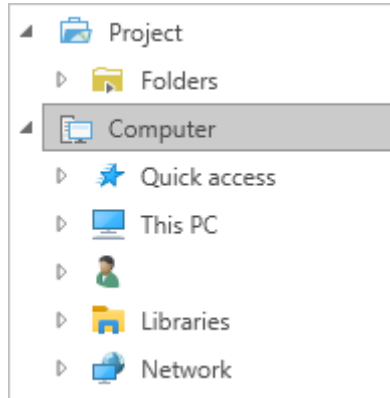
1. Analyse prédictive: use case «Elections du conseil national»
2. Analyse d'adéquation: use case «Balade et pique-nique dans les vignes»
3. Nouveautés ArcGIS Pro 2.8 – Top 10



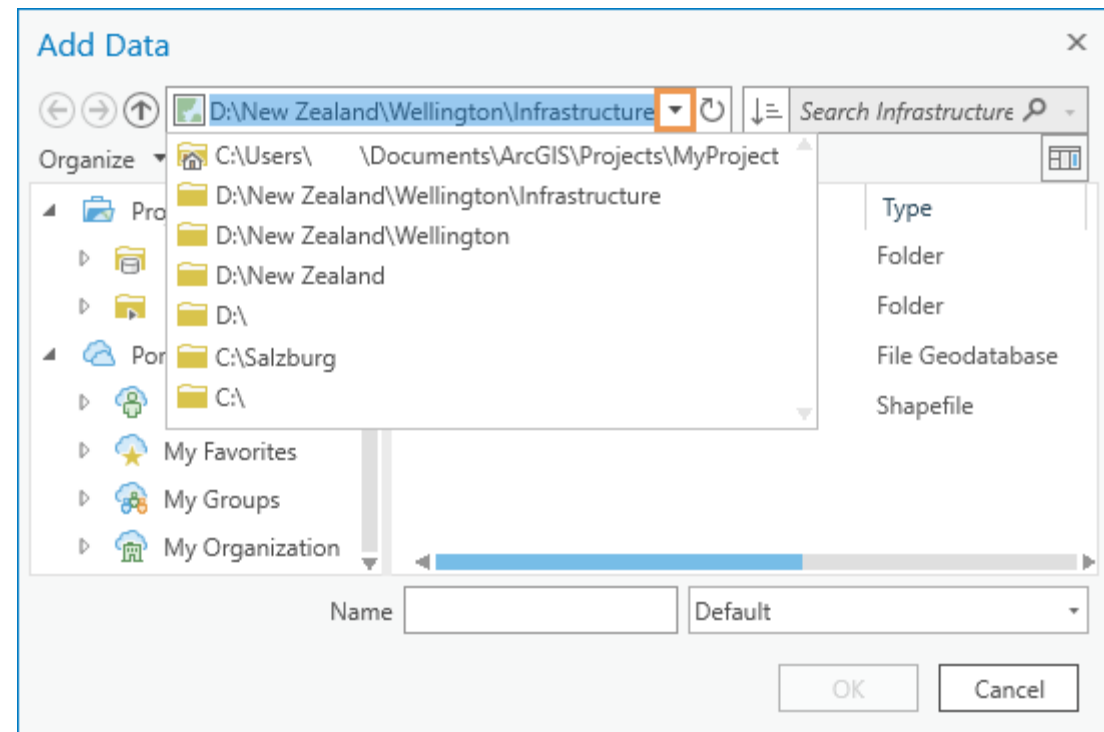
TOP 10 DES NOUVEAUTÉS 2.8

1. Amélioration de la performance
2. Data engineering
3. Outil de recherche
4. Possibilité de travailler avec des captures d'écran
5. Export comme PDF accessible
6. Copie de classes d'étiquettes
7. Copie d'éléments d'une mise en page
8. Symbole de sélection
9. Fichiers IFC supportés en lecture
10. Fenêtres de navigation affichent les catégories de l'Explorateur

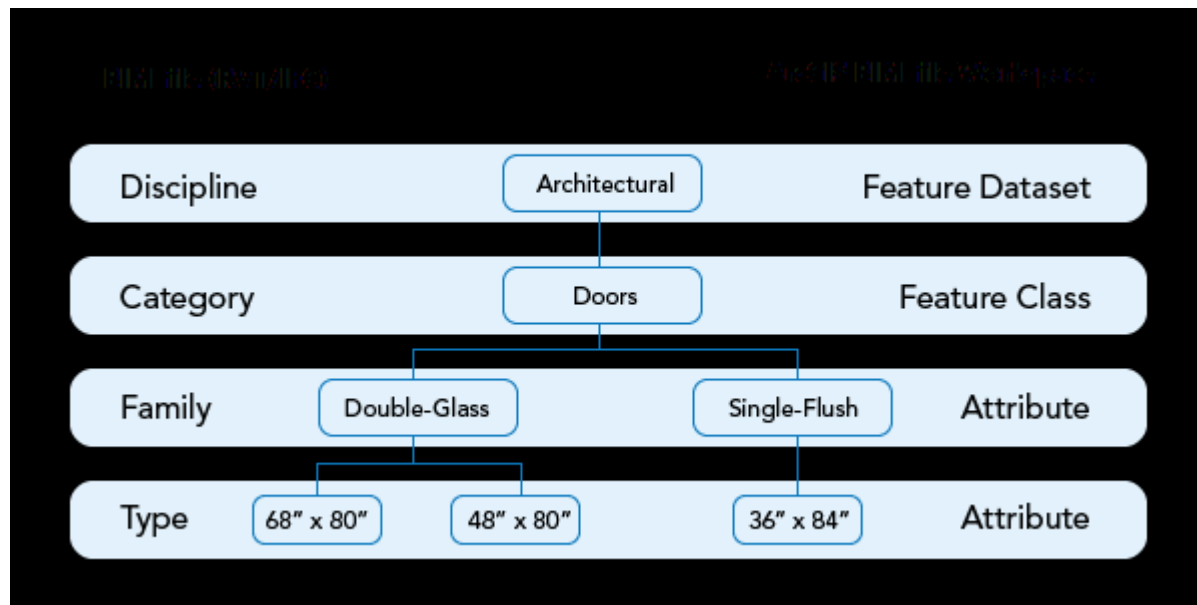
Fenêtres de navigation affichent les catégories de l'Explorateur



Ainsi que l'historique des chemins

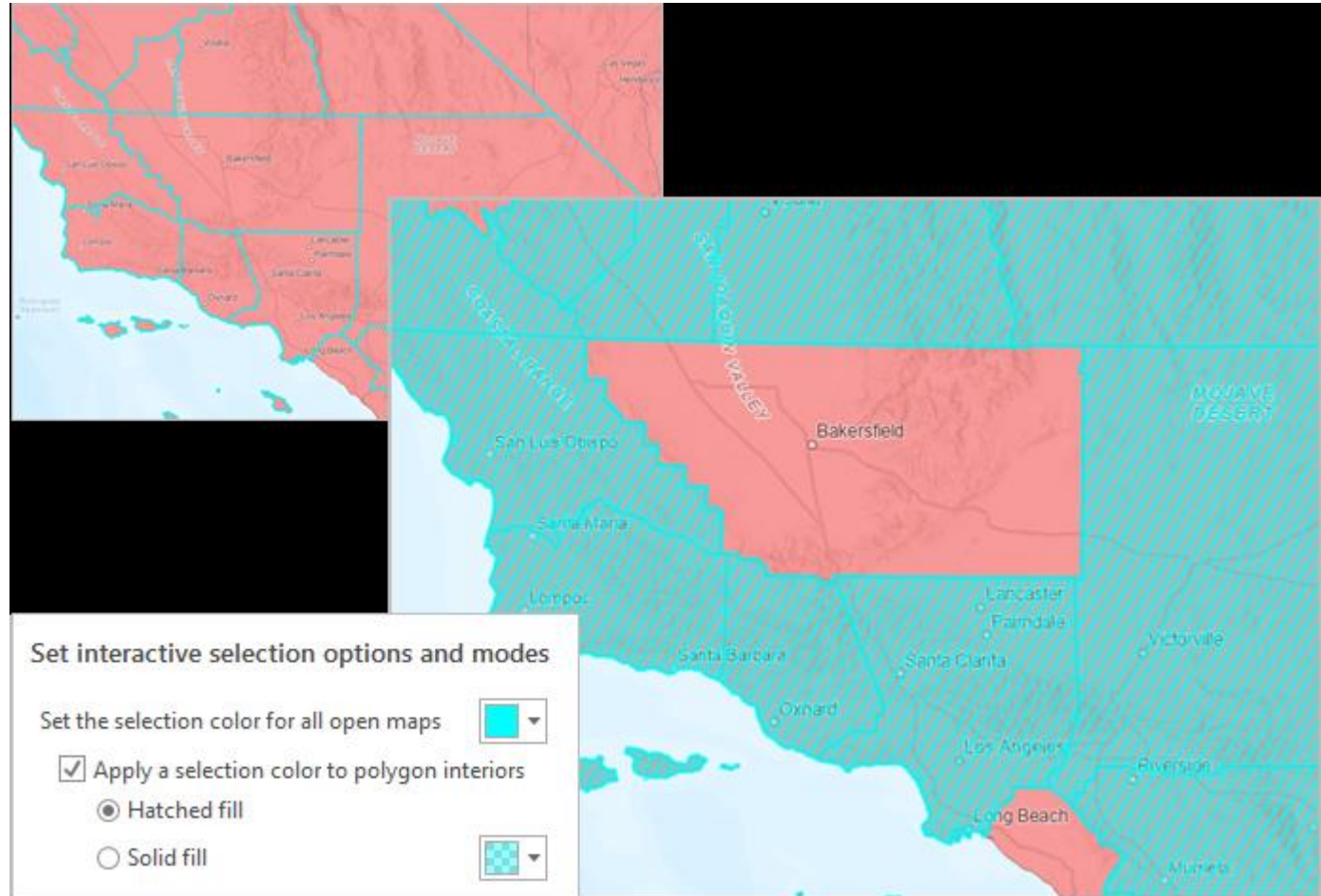


Fichiers IFC supportés en lecture



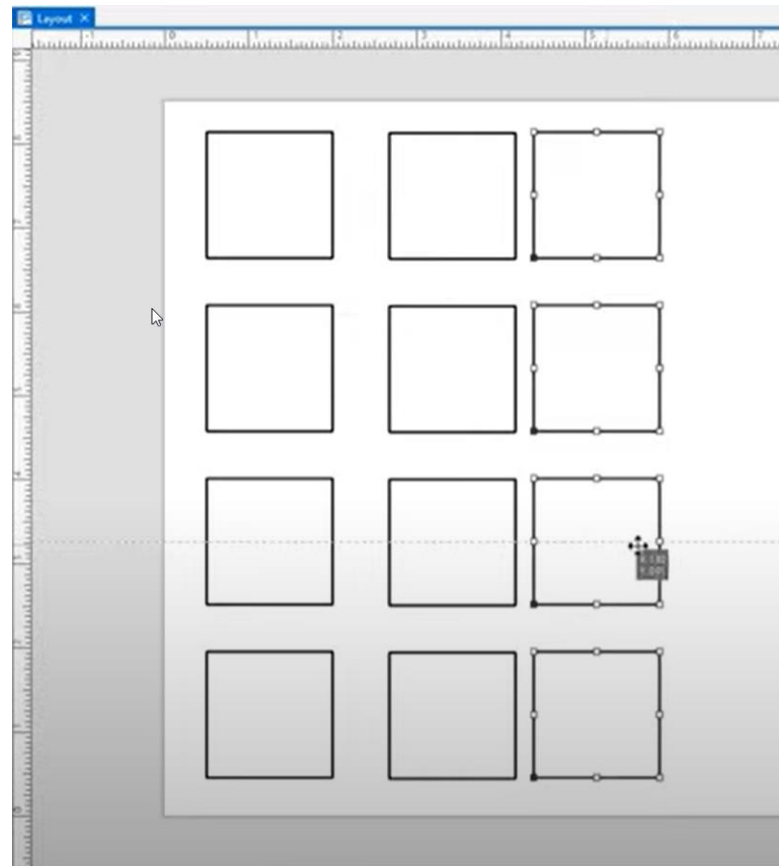
Symbole de sélection

Remplissage
Hachures

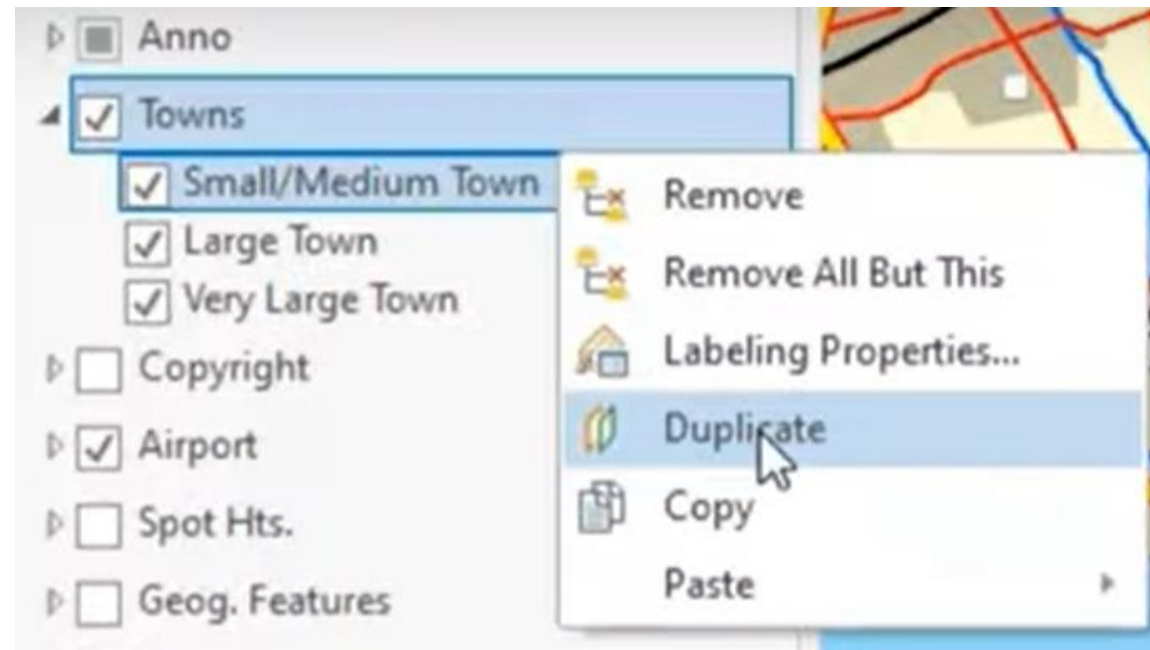


Copie d'éléments d'une mise en page

Ctrl + glisser copie des
éléments ou graphiques



Copie de classes d'étiquettes

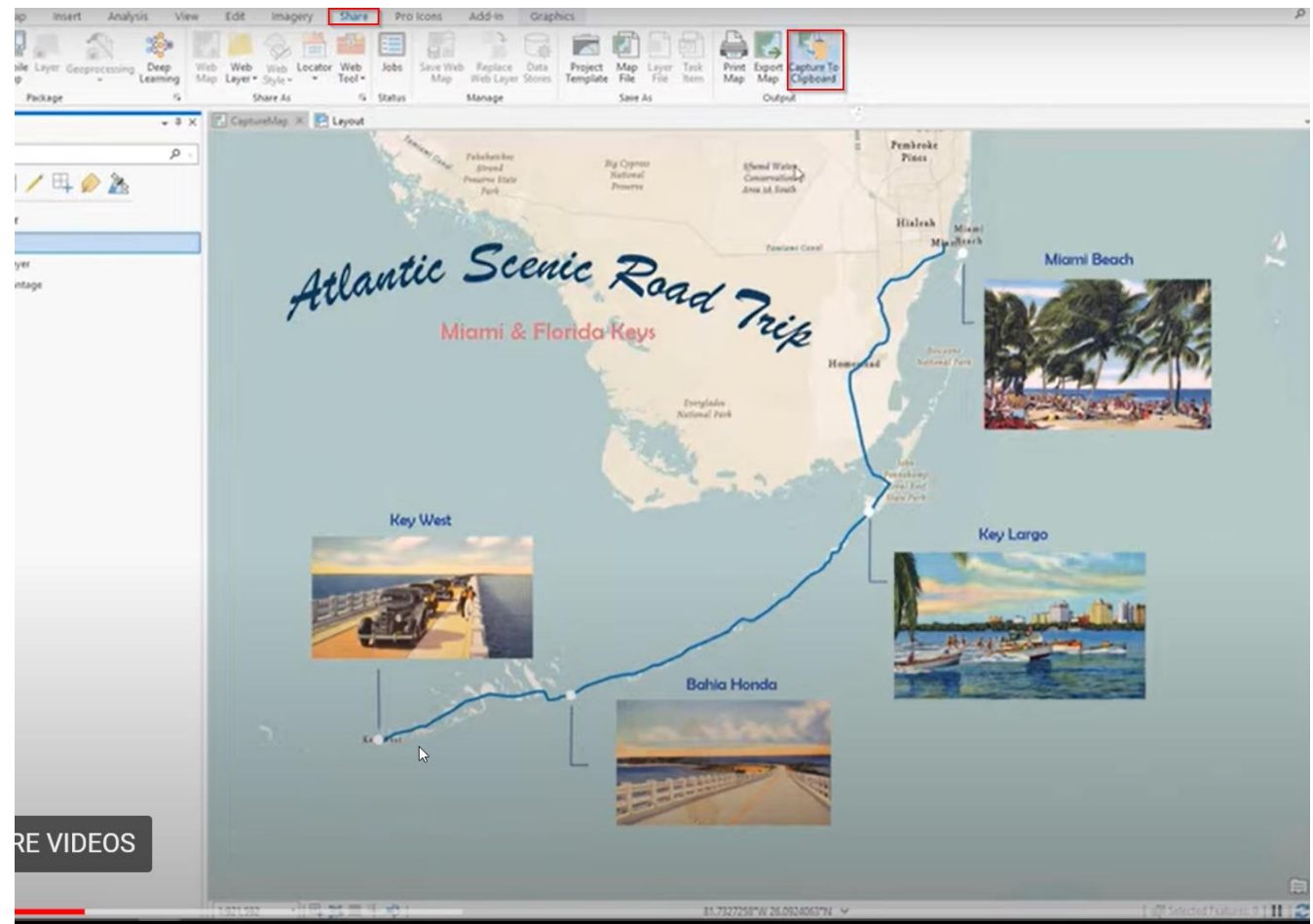


Export comme PDF accessible

The image shows a map of Mali titled "MALI LANGUAGE GROUPS" with a legend for language families: Atlantic (purple), Barber (green), Dogon (orange), Gur (light blue), Mande (dark blue), Nilo-Saharan (yellow), and Senitic (dark green). Major cities like Bamako, Mopti, and Gao are marked. Two software panels are overlaid on the map:

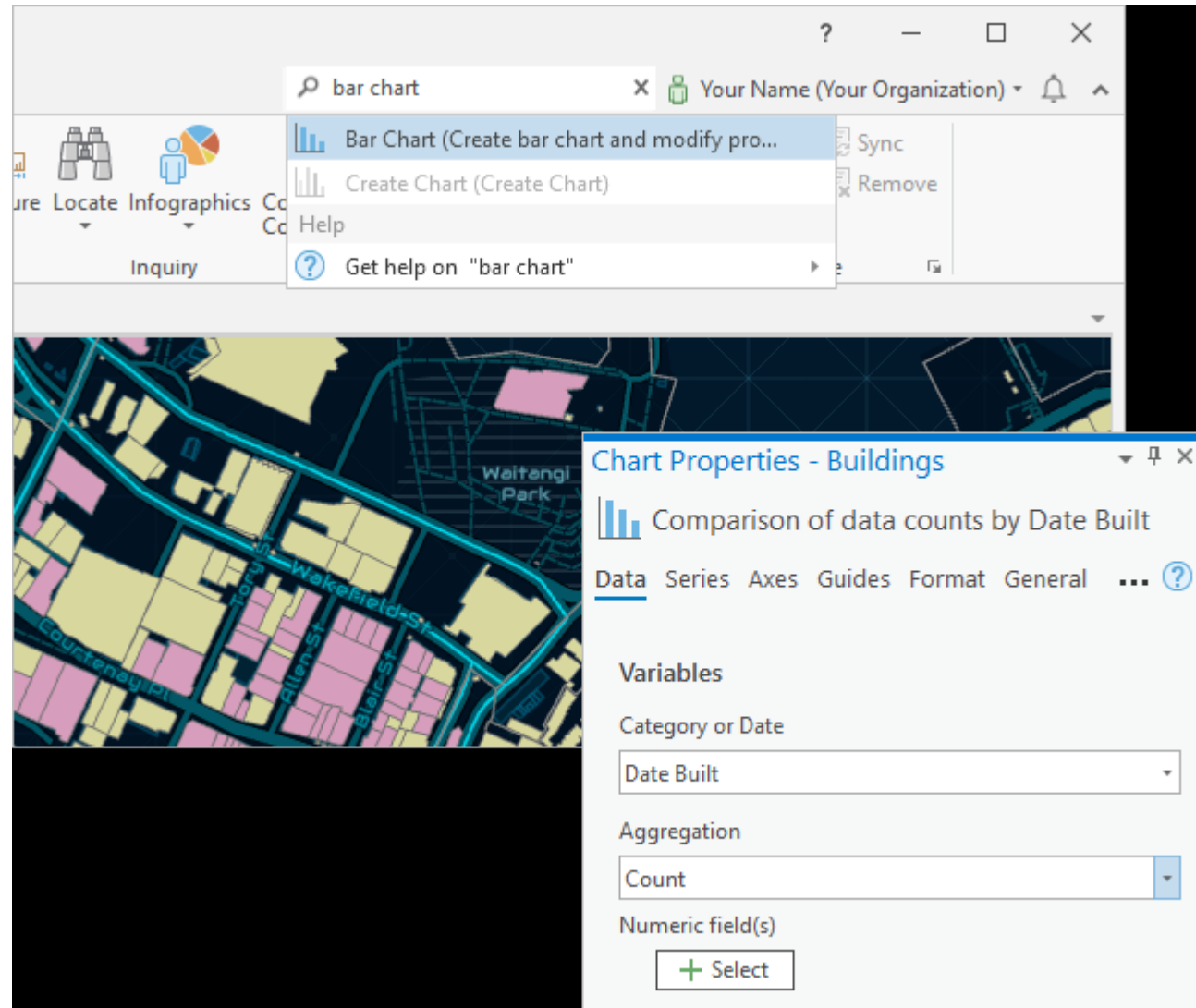
- Format Map Frame:** Shows the "Main Map" frame selected. Under the "Accessibility" section, the "Alt Text" field is highlighted with an orange box and contains the text "Map of language group distribution in Mali". The "Word wrap" checkbox is checked.
- Export Layout:** Shows the "Accessibility" tab selected. The "Include accessibility tags" checkbox is checked and highlighted with an orange box. The "PDF Metadata" section shows fields for Title ("Mali Language Groups"), Language ("English (United States) [en-US]"), Subject ("Language"), Author ("Esri"), and Keywords ("language, Mali, Africa").

Possibilité de générer des captures d'écran



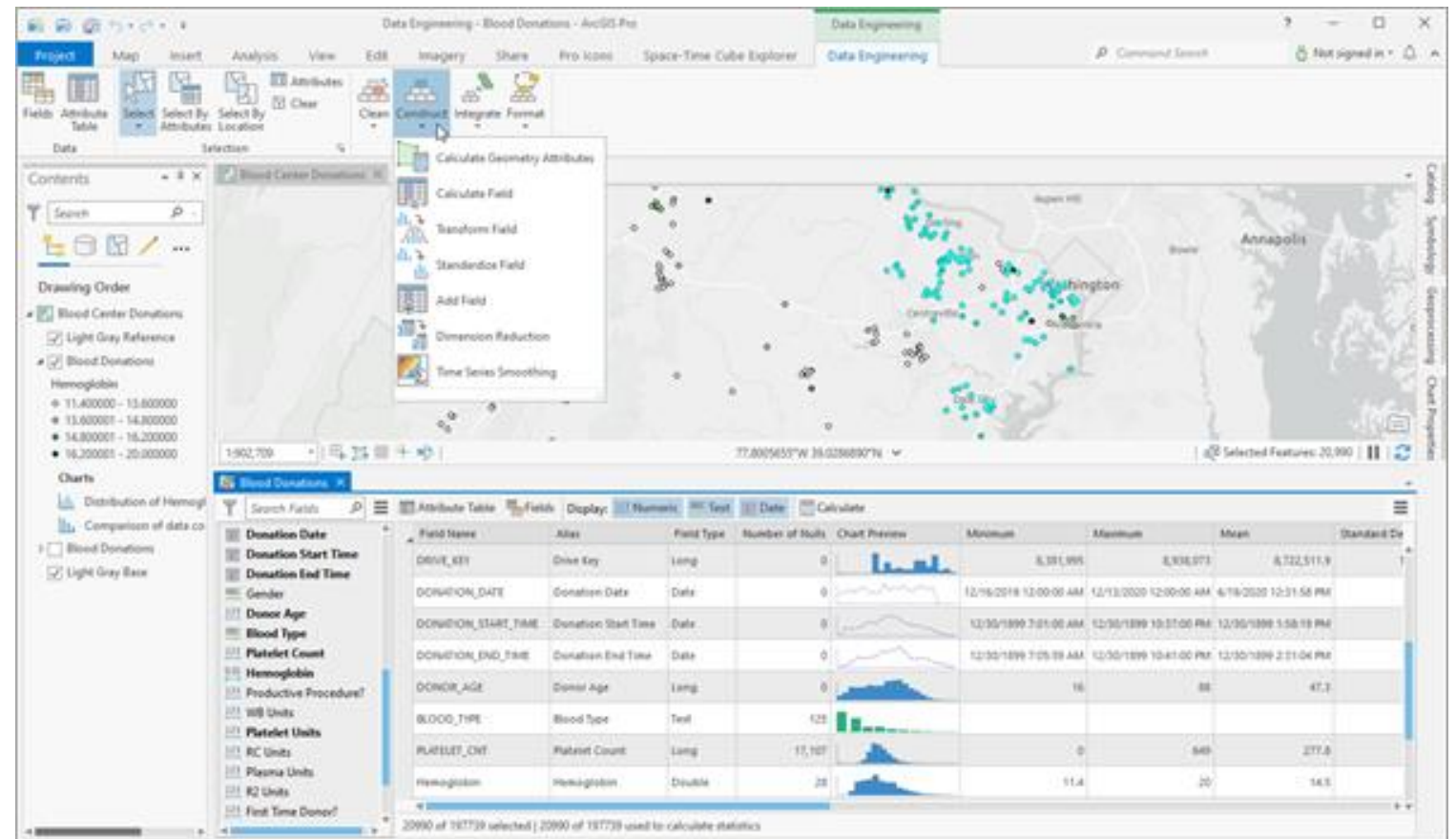
Outil de recherche

Champ de recherche
intégré dans le ruban:
ouvre l'outil ou
ouvre l'aide



Data engineering

- Analyser des statistiques par champ d'une couche
- Utiliser des outils de géotraitement pour nettoyer, compléter et formater vos données



Amélioration de la performance

Par exemple lorsque vous:

- a. Ouvrez et sauvegardez un projet
- b. Chargez et représentez des entités 3D
- c. Effectuez des placements d'étiquettes et halos
- d. Ouvrez et naviguez dans des tables
- e. Exécutez un des nombreux outils de géotraitement améliorés
- f. Chargez et travaillez avec ModelBuilder
- g. Affichez des couches ayant une source de données de type gdb Enterprise ou service
- h. Affichez des tuiles vectorielles





QUESTIONS?

