



Linksniederrheinische
Entwässerungs-
Genossenschaft

Modernisierung des verbands- weiten WebGIS – mit dem Esri Enterprise Advantage Program

Der Kunde

Die LINEG ist ein öffentlich-rechtlicher Wasserwirtschaftsverband, der am linken Niederrhein Aufgaben der Abwasserbeseitigung, der Gewässerunterhaltung und der Grundwasserregulierung wahrnimmt.

Bereits im Jahre 1908 wurde der „Verein zur Aufstellung eines Entwässerungsplanes für das linksniederrheinische Industriegebiet“ ins Leben gerufen. Fünf Jahre später, nach intensiven Verhandlungen, konnte am 29. April 1913 das Entwässerungsgesetz für das linksrheinische Industriegebiet erlassen werden.

Die Aufgabe

GIS spielen eine zentrale Rolle in der Wasserwirtschaft: von der Verwaltung des Anlagenbestands über die Planung von Renaturierungsprojekten bis hin zur Regulierung von Grundwasserständen. Geodaten und Geoanwendungen sind Teil der täglichen Arbeit und Grundlage vieler Arbeitsabläufe.

Die LINEG setzte daher schon früh auf eine dienstbasierte GIS-Infrastruktur, um möglichst viele Mitarbeiter mit Geodaten zu versorgen. In den letzten Jahren erhöhten sich die Anforderungen an diese Infrastruktur immer weiter: Daten und Applikationen müssen schnell und einfach bereitgestellt werden, die Mitarbeiter sollen mit mobilen Clients im Außendienst arbeiten, komplexe Analysewerkzeuge sollen nicht nur von GIS-Experten bedient und Bürger und Mitglieder wollen in ansprechender Weise über die Arbeit der LINEG informiert werden.

Um all diesen Anforderungen gerecht zu werden, erkannte die LINEG die Notwendigkeit, eine neue, moderne WebGIS-Infrastruktur einzuführen. Vor dem Hintergrund begrenzter personeller Ressourcen galt es für die LINEG, einen Weg zu finden, dieses Ziel in einem relativ kurzen Zeitraum und zu kalkulierbaren Kosten zu erreichen.

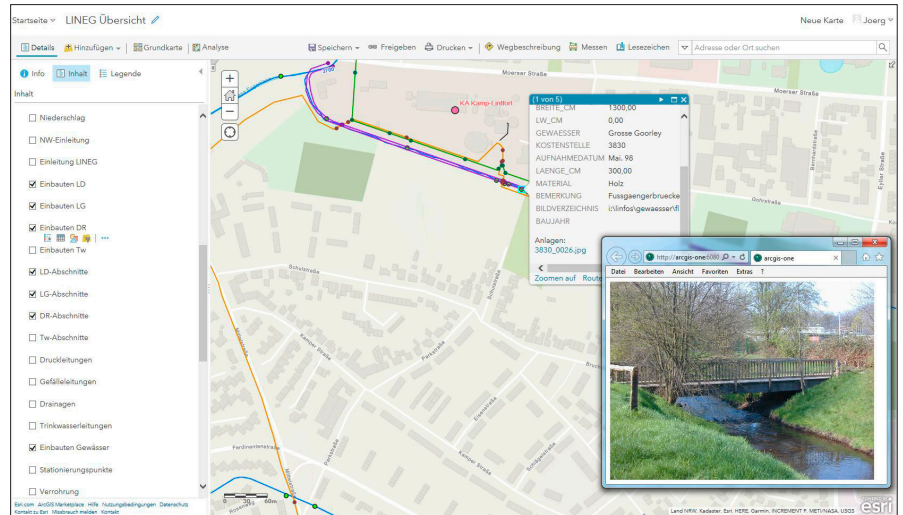
Die Lösung

Die LINEG entschied sich für ein Esri Enterprise Advantage Program (EEAP), ein flexibles Framework zur technologisch-strategischen Beratung, über das professionelle Consultings und Schulungen zur Erreichung der Unternehmensziele gesteuert werden können.

Im Rahmen des Programms erhielt die LINEG einen festen technischen Berater, den sogenannten Tech Advisor, der den Verband über die Laufzeit des EEAP hinweg kontinuierlich betreute und beriet. In einem Workshop (Planungsmeeting) wurden gemeinsam die notwendigen Schritte zur Erreichung der Ziele erarbeitet. Auf dieser Basis wurde ein Arbeitsplan erstellt, in dem die hierfür notwendigen Maßnahmen und ihre zeitliche Reihenfolge beschrieben wurden.

Auf Basis des kreditbasierten Systems konnten die verschiedenen Maßnahmen einfach und flexibel umgesetzt werden. Der Tech Advisor stellte dabei sicher, dass die verschiedenen Berater, die von Esri für die Arbeit bei der LINEG abgestellt wurden, umfassend informiert wurden und ihre Aufgaben punktgenau erfüllen konnten. Die LINEG griff auf verschiedenste Serviceleistungen von Esri zu, deren Kosten durch EEAP abgedeckt waren. Die Maßnahmen umfassten Health Checks zum laufenden Einsatz von Datenbanken, ArcGIS Desktop und ArcGIS Server, die Aufnahme der Anforderungen an und die Erstellung eines Konzepts für das WebGIS und ein Consulting zur Installation und Konfiguration von ArcGIS Enterprise.

Modernisierung des verbands-
weiten WebGIS – mit dem
Esri Enterprise Advantage Program



Kundenmeinung

„Der definierte Fahrplan im Rahmen des EEAP hat uns geholfen, bei der Entwicklung unserer GIS-Landschaft strukturiert vorzugehen. Dank des EEAP war unser ArcGIS Enterprise innerhalb kurzer Zeit einsatzbereit. Daher bin ich über Ihre Unterstützung sehr froh.“

Jörg Nagels
GIS Administrator, LINEG

Der Nutzen

Das EEAP ermöglichte der LINEG, innerhalb eines Jahres und mit einem festgelegten Budget die verbandsweite GIS-Infrastruktur zu optimieren bzw. auf neue Füße zu stellen. Die technologische Basis dafür bildet das neu aufgesetzte ArcGIS Enterprise, mit dem die LINEG in der Lage ist, verlässliche Unternehmensdaten zentral bereitzustellen. Auf Basis dieser Daten werden Web-Applikationen, beispielsweise zur Visualisierung des Gewässernetzes, erstellt und unternehmensweit genutzt. Die Gewässerdaten können so einer größeren Nutzergruppe zur Verfügung gestellt und von den Experten der LINEG webbasiert analysiert werden. Außendienstmitarbeiter erfassen Daten im Feld direkt mithilfe mobiler Applikationen der ArcGIS Plattform. Aufwendige Prozesse zum Einspielen mobil erfasster Daten in den zentralen Datenbestand entfallen dadurch. Portal for ArcGIS stellt dabei zielgruppengerecht sämtliche Web-Karten und -Applikationen bereit, mit denen jeder Anwender seine Fragen beantworten und seine Aufgaben effizienter erledigen kann.

Der gemeinsam im Rahmen des Planungsmeetings ausgearbeitete Arbeitsplan bildete die Grundlage für ein strukturiertes Vorgehen im Verlauf des gesamten Jahres. Regelmäßige Termine garantierten einen beständigen Informationsfluss und stellten sicher, dass die Workshops sinnvoll aufeinander aufbauten und die Zwischenziele sicher erreicht wurden.

Insgesamt konnte durch das EEAP dank der engen und vertrauensvollen Zusammenarbeit zwischen Kunde und Tech Advisor innerhalb eines Jahres ein modernes, nachhaltiges WebGIS bei der LINEG aufgebaut werden.

Zusammenfassung

- Kontinuierliche strategische Beratung im Rahmen des Esri Enterprise Advantage Program (EEAP) bei der LINEG
- Health Checks zu Datenbanken, ArcGIS Desktop und ArcGIS Server und Lösung bedeutender Probleme
- Konzeption, Installation und Konfiguration eines modernen, verbandsweiten WebGIS
- Bereits beschlossene Fortführung des EEAP



**Linksniederrheinische
Entwässerungs-Genossenschaft**
Körperschaft des öffentlichen Rechts
Friedrich-Heinrich-Allee 64
47475 Kamp-Lintfort
lineg.vs@lineg.de
www.lineg.de



Esri Deutschland GmbH
Ringstraße 7
85402 Kranzberg
Telefon +49 89 207 005 1200
info@esri.de
esri.de